

Trasa pochodu **Viniční usedlosti Prahy 5** z pohledu netopýrů

Velmi významným krajinným prvkem v Praze 5 jsou Motolské rybníky, které jsou lovištěm netopýrů i z okolí. V blízkosti vodní plochy nalézají netopýři množství hmyzu a krátkodobé úkryty v pobřežním porostu. Netopýr vodní loví v kruzích nízko nad vodní hladinou, dokáže sbírat i hmyz spadlý na vodní hladinu. Netopýr parkový vyhledává lov v blízkosti korun stromů. Netopýr velký s oblibou sbírá velké brouky např. střevlíky i ze země, často loví nad travnatými plochami mezi stromy, na oblíbené loviště zalétají i několik kilometrů daleko.

Bývalé usedlosti nabízejí netopýrům v Praze podobné úkrytové možnosti jako ve venkovské krajině: bývalá hospodářská stavení se spárami ve zdech, velké střechy s půdními prostory, střechy s uvolněnou krytinou, dostatek vegetace včetně vzrostlých a případně doupných stromů. Zajímavé mohou být rovněž fasády s různými ozdobami, ale i odchlípující se omítka, prvky s dřevěným obložením, různé škvíry a štěrbin.

Průzkum netopýrů pomocí ultrazvukového detektoru se dělal kolem Motolských rybníků. Aktuálně probíhá průzkum Bertramky, orientačně lze hovořit o netopýru parkovém, netopýru nejmenším a netopýru rezavém.

Netopýři zjištění pomocí ultrazvukového detektoru v oblasti Motolských rybníků

N. velký (*Myotis myotis*)

N. rezavý (*Nyctalus noctula*)

N. večerní (*Eptesicus serotinus*)

N. vodní (*Myotis daubentonii*)

N. parkový (*Pipistrellus nathusii*)

Přímé nálezy

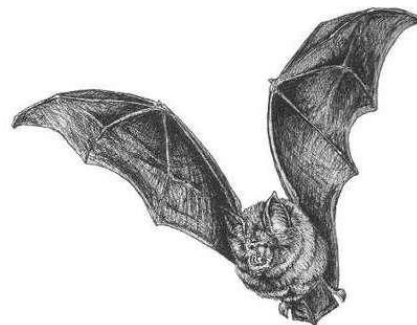
n. rezavý (*Nyctalus noctula*) ulice Brdlíkova

n. stromový (*Nyctalus leisleri*) zřícenina Cibulka

n. dlouhouchý (*Plecotus austriacus*) ulice Naskové

n. večerní (*Eptesicus serotinus*) Na Popelce

n. hvízdavý (*Pipistrellus pipistrellus*) U Demartinky



Realizováno za finanční podpory Hlavního města Prahy.