

Trasa pochodu **Viniční usedlosti Prahy 5 – 2019** z pohledu netopýrů

Velmi významným krajinným prvkem v Praze 5 jsou Motolské rybníky, které jsou lovištěm netopýrů i z okolí. V blízkosti vodní plochy nalézají netopýři množství hmyzu a krátkodobé úkryty v pobřežním porostu. Netopýr vodní loví v kruzích nízko nad vodní hladinou, dokáže sbírat i hmyz spadlý na vodní hladinu. Netopýr parkový vyhledává lov v blízkosti korun stromů. Netopýr velký s oblibou sbírá velké brouky např. střevlíky i ze země, často loví nad travnatými plochami mezi stromy, na oblíbené loviště zalétají i několik kilometrů daleko.

Bývalé usedlosti nabízejí netopýrům v Praze podobné úkrytové možnosti jako ve venkovské krajině: bývalá hospodářská stavení se spárami ve zdech, velké střechy s půdními prostory, střechy s uvolněnou krytinou, dostatek vegetace včetně vzrostlých a případně doupných stromů. Zajímavé mohou být rovněž fasády s různými ozdobami, ale i odchlípující se omítka, prvky s dřevěným obložením, různé škvíry a štěrbin.

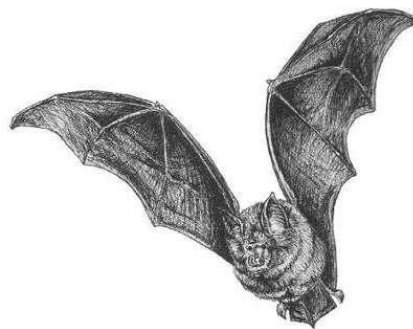
Při průzkumu netopýrů pomocí ultrazvukového detektoru na **Bertramce** v roce 2018 bylo zjištěno 6 druhů: **netopýr rezavý** (*Nyctalus noctula*), **netopýr hvízdavý** (*Pipistrellus pipistrellus*), **netopýr nejmenší** (*Pipistrellus pygmaeus*), **netopýr parkový** (*Pipistrellus nathusii*), **netopýr večerní** (*Eptesicus serotinus*) a **netopýr velký** (*Myotis myotis*), většinu však tvoří jen jeden záznam. Z těchto druhů převládá n. rezavý.

Netopýři zjištěni pomocí ultrazvukového detektoru v oblasti **Motolských rybníků**

- N. velký** (*Myotis myotis*)
- N. rezavý** (*Nyctalus noctula*)
- N. večerní** (*Eptesicus serotinus*)
- N. vodní** (*Myotis daubentonii*)
- N. parkový** (*Pipistrellus nathusii*)

Přímé nálezy

- n. rezavý** (*Nyctalus noctula*) ulice Brdlíkova
- n. stromový** (*Nyctalus leisleri*) zřícenina Cibulka
- n. dlouhouchý** (*Plecotus austriacus*) ulice Naskové
- n. večerní** (*Eptesicus serotinus*) Na Popelce
- n. hvízdavý** (*Pipistrellus pipistrellus*) U Demartinky



Realizováno za finanční podpory Hlavního města Prahy.